

各位

株式会社舞浜リゾートライン

二次元コードを使用した乗車券導入のお知らせ

東京ディズニーリゾート®の各施設を結ぶモノレール、ディズニーリゾートラインでは、2025年夏以降、二次元コードを使用した乗車券を導入します。これにより、すべての磁気乗車券が2026年度末までに、順次、二次元コードを使用した乗車券へ置き換わります。

二次元コード乗車券を導入することにより、自動改札機に乗車券を投入することなく、よりスムーズにモノレールをご利用できるようになります。全国相互利用が可能な交通系ICカードは引き続きご利用いただけます。

また、乗車券の用紙をより環境負荷が低減される用紙に変更します。従来、磁気乗車券は、磁気層の分離・廃棄が必要でしたが、磁気を含まない用紙に変更することで、よりリサイクルが容易となり、持続可能な社会の実現にもつながります。

なお、自動改札機のリニューアルに先立ち、全駅で自動改札機の通路幅を広げる改修工事を2024年度末までに実施します。約1.5倍に通路幅が広がることで車いすやベビーカーをご利用のゲストをはじめ、あらゆる方へ快適にご利用いただく準備を進めてまいります。

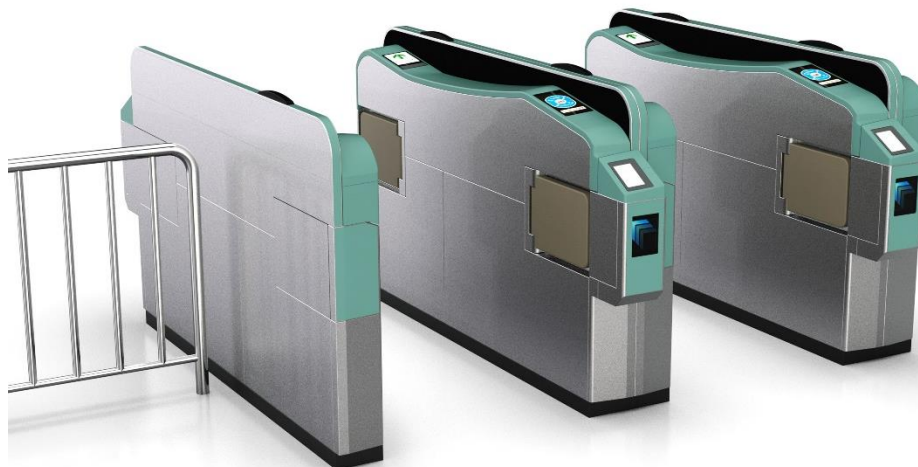
■二次元コードを使用した乗車券の概要

(1) 対象券種

普通乗車券、定期乗車券、団体乗車券、フリーきっぷ

(2) 利用方法

乗車券に印字された二次元コードを、自動改札機の読み取り部にかざして利用いただけます。



自動改札機

※画像はイメージです ©Disney

一般の方からのお問い合わせ先は、以下の通りご紹介いたしますようお願いいたします。

東京ディズニーリゾート全般についてのお問い合わせ

<https://www.tokyodisneyresort.jp/info.html>

(東京ディズニーリゾート・オフィシャルウェブサイト)